

Elevator Belts

Correas Elevadoras



www.go4b.com

Low Stretch (SBR)
Oil Resistant (NBR)
Fire Retardant (FRASOR)
Hot Oil
Food Quality (FDA)
High Heat (T150)
Steel Web Belt

Elevator Belt Fasteners



BETTER BY DESIGN

4B BRAIME ELEVATOR COMPONENTS

Your Specialist Supplier of Elevator Belting

- Wide range to suit all applications
- Detailed technical support from our experienced team of engineers
- Extensive stock
- Belts supplied slit, cut to length and punched to your requirements or in full coils
- Same day despatch from stock range if required



www.go4b.com

4B BRAIME ELEVATOR COMPONENTS

El proveedor especializado en correas para elevadores

- Amplia gama para todos los tipos de aplicaciones
- Completo soporte técnico por parte de nuestro equipo de ingenieros expertos
- Amplio stock
- Las correas se entregan cortadas con la longitud especificada y perforadas conforme se requiera, o bien en bobinas completas
- Cuando así se requiera, despacho el mismo día de las correas que tenemos en stock



Elevator Buckets:

- The World's Largest Range
- Steel, HDP, Nylon and Polyurethane
- For Agricultural and Industrial Applications

Cangilones Elevadores

- La mas amplia gama del mundo
- Acero, HDP, nylon y poliuretano
- Para aplicaciones agrícolas y industriales



Ask for our **complete Buckets catalogue**

EURO BOLT DIN 15237



For steel buckets with recessed holes use: Bolt, hexagon nut and domed washer.

Para cangilones de acero con agujeros embutidos: tornillo, tuerca autoblocante y arandela cóncava.



For steel buckets with plain holes use: Bolt, hexagon nut, small flat washer.

Para cangilones de acero con agujeros planos: tornillo, tuerca autoblocante y arandela plana pequeña.



For plastic buckets you must use: Bolt, hexagon nut and large flat washer.

Para cangilones de plástico: tornillo, tuerca autoblocante y arandela plana de gran diámetro.

Ask for our **complete Bolts catalogue**



4B REF 70



4B LARGE OVAL WASHER



4B FANG



4B EASIFIT

BELT Selection Table

Tabla Resumen De Las Mejores Correas



www.go4b.com

Product Suitability Key:
Uso de los Productos:



Anti Static / Antiestática



Super Oil Resistant /
Alta resistencia al aceite



Temperature Range
Margen de temperaturas



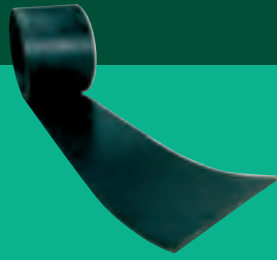
Wear Resistant /
Resistente a la abrasión



Flame Resistant / Ignífuga



Food Quality /
Apta para productos alimenticios

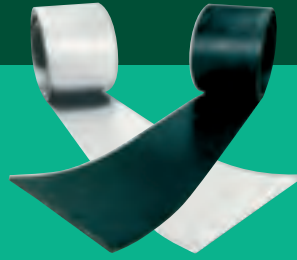


SBR

4B Standard SBR Elevator Belt EP
SBR - LOW STRETCH
EP SBR - ESTIRAMIENTO
REDUCIDO
Products without oil or fat. For very
abrasive materials use 2+2mm covers
Para productos sin aceite ni grasa.
Para materiales muy abrasivos, con
cubiertas de 2+2 mm

70°C

3

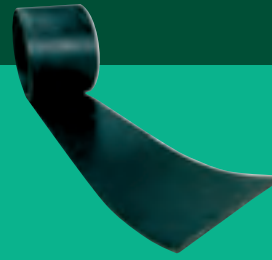


NBR

4B Standard NBR Elevator Belt
EP NBR - LOW STRETCH
EP NBR - ESTIRAMIENTO
REDUCIDO
Products with oil or fat.
Para productos con aceite y grasa

80°C

4

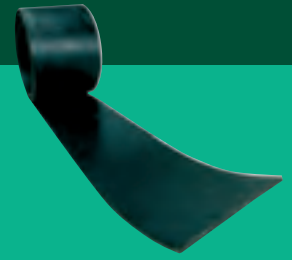


FRASOR

4B Flame Retardant, Anti Static
Elevator Belt EP-FRAS, Moderately
Oil Resistant Elevator Belt ISO
340/284
EP-FRAS ignífugas antiestática
antigrasas "MOR" conforme a la
norma ISO 340/284
Potentially flammable products
Para productos potencialmente
inflamables

80°C

5



HOT OIL

4B Hot Oil Flame Retardant Belt PP
HO120 Hot Oil Flame Retardant ISO
340
PP HO120 ignífugas resistentes al
aceite caliente conforme a ISO 340
Hot, potentially flammable products.
Products containing hot oil and fat
Para productos calientes,
potencialmente inflamables. Para
productos que contengan aceite
caliente y grasa

120°C

6

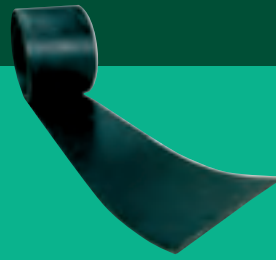


FDA

4B White Food Quality Belt EP
NBR-FDA
EP NBR - FDA aptas para
alimentos
Food applications. Suitable for
products containing oils and fats
Aplicaciones para productos
alimenticios. Aptas para productos
que contengan aceites y grasas

80°C

7

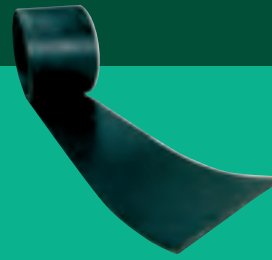


T150

4B High Heat Belt EP-T150
EP-T150 para altas temperaturas
Hot industrial products
Para productos industriales
calientes

150°C

8

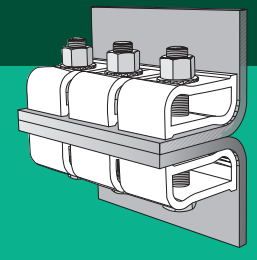


STEEL WEB

4B Steel Web Belt
Alma de acero
Tall high capacity elevators
handling hot industrial materials
Elevadores de gran altura y elevada
capacidad para manipular
materiales industriales calientes

130°C

9



FASTENERS

4B Elevator Belt Fasteners
Uniones para correas
For all applications
Para todas las aplicaciones

10

The materials used in the construction of the standard SBR and NBR belting have been designed to suit the particular demands of an elevator belt:

- Greater strength and bolt holding achieved with fewer plies
- Greater strength with less belt weight
- Increased belt strength with fewer plies permits the use of smaller pulley diameters
- No belt rot - the textile carcass is unaffected by moisture

Los materiales empleados en las correas estándar SBR y NBR han sido concebidos para satisfacer las necesidades particulares de las correas de los elevadores:

- Mayor resistencia y mejor agarre de los bulones con menos capas de tela
- Mayor resistencia con un menor peso de la correa
- El incremento de resistencia de las correas empleando menos capas de tela permite reducir los diámetros de las poleas
- Las correas no se oxidan: la estructura textil es resistente a la humedad

FREE Technical Support
and Design Service

Soporte técnico **GRATUITO**
y servicio de diseño

Low Stretch Laminated Elevator Belt

4B elevator belting is of laminar construction, to give high impact resistance coupled with low stretch at working tension.

The EP carcass comprises a woven textile construction having low stretch polyester fabric warp (along its length) and impact resistant polyamide fabric weft (across the width).

The low stretch characteristics of the belt are achieved using the high strength textile fabric which is pre-tensioned during the manufacturing process. This process limits the maximum stretch in the belt, at working strength, to 1.5%.

Correa laminada de estiramiento reducido para elevadores

Las correas 4B para elevadores son resistentes a los fuertes impactos gracias a su construcción laminada; además, presentan un estiramiento reducido cuando se someten a la tensión de servicio.

La estructura EP consta de un tejido con una urdimbre de poliéster de estiramiento reducido (en sentido longitudinal) y de una trama de poliamida resistente a los impactos (en sentido transversal).

Para lograr el reducido grado de estiramiento de la correa, se realiza un proceso de pretensado ya durante la fabricación. Dicho proceso limita el grado máximo de estiramiento de la correa al 1,5 % bajo la fuerza de servicio.



www.go4b.com



LOW STRETCH ELEVATOR BELTING - ABRASION RESISTANT

CORREAS DE ESTIRAMIENTO REDUCIDO PARA ELEVADORES - RESISTENTES A LA ABRASIÓN



Higher Strength Belts - EP1000 - EP2000 kN/m available on request

Correas de mayor resistencia de los tipos EP1000 a EP2000 kN/m disponibles bajo solicitud



Temperature Range -20°C to +70°C /
Margen de temperaturas: -20°C a +70°C



Type / Tipo

EP500/3
1+1 SBR

EP630/4
1+1 SBR

EP630/4
2+2 SBR

EP800/5
1+1 SBR

		EP500/3 1+1 SBR	EP630/4 1+1 SBR	EP630/4 2+2 SBR	EP800/5 1+1 SBR
Strength per ply Resistencia por cada capa	kN/m	160	160	160	160
Number of plies Número de capas	-	3	4	4	5
Total Tensile Strength Carga total de rotura	kN/m	500	630	630	800
Maximum Working Tension (10:1 Safety Factor) Tensión de servicio máxima (factor de seguridad 10:1)	kN/m	50	63	63	80
Top & Bottom Cover Thickness Grosor de las cubiertas superior e inferior	mm	1.0	1.0	2.0	1.0
Belt Thickness Grosor de la correa	mm	5.0	7.0	8.5	7.0
Weight Peso	kg/m ²	6.5	7.0	10.0	7.5
Minimum Pulley Ø Ø mínimo de la polea	mm	300	400	400	400
Max. Bucket Projection Proyección máx. del cangilón					
- Light Materials e.g. cereals	mm	180	200	215	215
- Materiales ligeros; p. ej., cereales					
- Industrial Materials	mm	-	-	185	185
- Materiales industriales					

Low Stretch Laminated Elevator Belt

Technical Specifications

Applications: For fat and oil free products up to 70°C

Covers: SBR Styrene Butadiene Rubber

Carcass: Polyester fabric warp and polyamide fabric weft plies (EP) separated by 0.3mm thick synthetic rubber laminates of SBR

Temperature Range: -20°C to +70°C

Standard: Manufactured to BS 490, DIN 22102 and DIN 22104 standard

Correa laminada de estiramiento reducido para elevadores

Especificaciones Técnicas

Aplicaciones: Para productos sin grasas ni aceites hasta 70°C

Cubiertas: caucho de polibutadieno-estireno (SBR)

Estructura: urdimbre de poliéster y trama con capas de poliamida (EP) separadas por láminas de caucho sintético de SBR con un grosor de 0,3 mm

Margen de temperaturas: de -20°C a +70°C

Normas: fabricada conforme a las normas BS 490, DIN 22102 y DIN 22104

NBR Nitrile provides good resistance to oil and fat. Suitable for products containing oils and fat up to 80°C.

El polibutadieno-acrilonitrilo (NBR) ofrece una buena resistencia al aceite y la grasa. Se puede usar con productos que contengan aceites y grasas a una temperatura de hasta 80°C.



www.go4b.com



LOW STRETCH ELEVATOR BELTING - OIL RESISTANT

CORREAS DE ESTIRAMIENTO REDUCIDO PARA ELEVADORES - RESISTENTES AL ACEITE



Temperature Range -20°C to +80°C /
Margen de temperaturas: -20°C a +80°C



Type / Tipo

EP500/3
1+1 NBR EP630/4
1.5+1.5 NBR EP800/4
2+2 NBR EP1000/5
2+2 NBR

Low Stretch Laminated Elevator Belt

		EP500/3 1+1 NBR	EP630/4 1.5+1.5 NBR	EP800/4 2+2 NBR	EP1000/5 2+2 NBR
Strength per ply Resistencia por cada capa	kN/m	160	160	200	200
Number of plies Número de capas	-	3	4	4	5
Total Tensile Strength Carga total de rotura	kN/m	500	630	800	1000
Maximum Working Tension (10:1 Safety Factor) Tensión de servicio máxima (factor de seguridad 10:1)	kN/m	50	63	80	100
Top & Bottom Cover Thickness Grosor de las cubiertas superior e inferior	mm	1.0	1.5	2.0	2.0
Belt Thickness Grosor de la correa	mm	5.0	7.0	8.0	10.0
Weight Peso	kg/m ²	6.5	8.7	9.7	11.3
Minimum Pulley Ø Ø mínimo de la polea	mm	300	400	400	500
Max. Bucket Projection Proyección máx. del cangilón					
- Light Materials e.g. cereals	mm	180	200	215	250
- Materiales ligeros; p. ej., cereales					
- Industrial Materials	mm	-	185	185	215
- Materiales industriales					

Technical Specifications

Applications: For products containing oils and fats up to 80°C

Covers: NBR 100% Nitrile Butadiene Synthetic Rubber

Carcass: Polyester fabric warp and polyamide fabric weft plies (EP) separated by 0.3mm thick synthetic rubber laminates of 100% Nitrile

Temperature Range: -20°C to +80°C

Standard: Manufactured to BS 490, DIN 22102 and DIN 22104 standard

Correa laminada de estiramiento reducido para elevadores

Especificaciones Técnicas

Aplicaciones: Para productos que contengan aceites y grasas hasta 80°C

Cubiertas: caucho sintético al 100% de polibutadieno-acrilonitrilo (NBR)

Estructura: urdimbre de poliéster y trama con capas de poliamida (EP) separadas por láminas de caucho sintético de nitrilo al 100% con un grosor de 0,3 mm

Rango de temperaturas: de -20°C a +80°C

Normas: fabricada conforme a las normas BS 490, DIN 22102 y DIN 22104

FRASOR

ISO 340/284



www.go4b.com

ISO 340/284 Flame retardant, anti-static and oil resistant belt

Recommended for use in equipment/installations where there is a risk of fire or explosion. Suitable for handling cereals and products with moderate levels of oil, such as soya.

Ignífuga, Antiestática y resistente al aceite según ISO 340/28

Recomendada para el uso en equipos e instalaciones en los que exista riesgo de incendio o explosión. Apta para la manipulación de cereales y productos con niveles moderados de aceite como, p. ej., la soja.



FLAME RETARDANT, ANTI-STATIC AND OIL RESISTANT BELT

CORREA IGNÍFUGA RESISTENTE AL ACEITE Y ANTIESTÁTICA



Temperature Range -20°C to +80°C /
Margen de temperaturas: -20°C a +80°C



Type / Tipo		EP315	EP400	EP500	EP630	EP800	EP1000
Number of plies Número de capas	-	2	3	3	3	4	4
Total Tensile Strength Carga total de rotura	kN/m	315	400	500	630	800	1000
Maximum Working Tension (10:1 Safety Factor) Tensión de servicio máxima (factor de seguridad 10:1)	kN/m	32	40	50	63	80	100
Top & Bottom Cover Thickness Grosor de las cubiertas superior e inferior	mm	3+1	3+1	3+1.5	3+1.5	3+1.5	3+1.5
Belt Thickness Grosor de la correa	mm	6.2	6.8	8.1	8.7	10.3	10.9
Weight Peso	kg/m ²	7.4	8.2	9.7	10.4	12.4	13.1
Minimum Pulley Ø Ø mínimo de la polea	mm	300	300	400	500	630	800

ISO 340/284 Flame retardant, anti-static and oil resistant belt

Technical Specifications

- Flame retardant ISO 340/EN20340 (DIN 20340)
- Anti-static ISO 284/EN20284 (DIN 20284)
- Moderate resistance to vegetable and animal oil
- Temperature range: -20°C to +80°C
- Shore hardness: 65 +/- 5
- Abrasion resistance ISO 4649 NFT 46012 DIN 53516 135mm³

Ignífuga, Antiestática y resistente al aceite según ISO 340/28

Especificaciones Técnicas

- Ignífuga conforme a las normas ISO 340/EN20340 (DIN 20340)
- Antiestática conforme a las normas ISO 284/EN20284 (DIN 20284)
- Resistencia moderada a los aceites vegetales y animales
- Rango de temperaturas: de -20°C a +80°C
- Dureza Shore: 65 +/- 5
- Resistente a la abrasión conforme a las normas ISO 4649 NFT 46012 DIN 53516 135 mm³



HOT OIL

ISO 340/284



www.go4b.com

Hot oil / fire resistant ISO 340/284

This special belt offers resistance to the combination of fats and oils and higher processing temperature up to 120°C in often humid working environments.

The belt is specially aimed at solving high temperature problems in processing of soya beans, cattle feed, rape seed and fat processing.

Resistente al aceite caliente / ignífuga 340/284

Esta correa especial es resistente a las grasas y aceites combinadas con unas elevadas temperaturas de procesamiento de hasta 120°C en entornos de trabajo a menudo húmedos.

Esta correa ha sido especialmente diseñada para solucionar los problemas que surgen con las altas temperaturas requeridas para procesar las semillas de soja, los piensos, la colza y la grasa.



HOT OIL AND FIRE RESISTANT BELT

RESISTENTE AL ACEITE CALIENTE / IGNÍFUGA



Temperature Range -20°C to +120°C /
Margen de temperaturas: -20°C a +120°C



Belt
Correa

Thickness
Grosor
(mm)

Weight
Peso
(kg/m²)

Minimum Pulley Ø
Ø mínimo de la polea
(mm)

PP800/4 2+2 NBR T120

7.8

9.8

400



Hot oil / fire resistant ISO 340/284

Technical Specifications

- Product Norm: DIN 22102 ETGX
- E = anti-static DIN 22104
- T = heat resistant to 120°C for fatty products
- G = both covers and textile plies resistant to mineral, animal and vegetables oils and fats, low concentrations of acids, lyes and water resistant
- X = good abrasion resistance
- K = flame retardant DIN 22103K - ISO 340/EN 20340
- Elongation at maximum recommendation working load - 1.5-2.0%

Resistente al aceite caliente / ignífuga 340/284

Especificaciones Técnicas

- Norma que cumple el producto: DIN 22102 ETGX
- E = antiestática según DIN 22104
- T = resistente a las altas temperaturas de hasta 120°C para productos que contienen grasas
- G = tanto las cubiertas como las capas de tela son resistentes a los aceites y las grasas minerales, animales y vegetales, a las bajas concentraciones en ácidos y lejías, y al agua
- X = buena resistencia a la abrasión
- K = ignífuga conforme a las normas DIN 22103K - ISO 340/EN 20340
- Alargamiento con la carga de trabajo máxima recomendada: 1,5-2,0 %

White food quality belt

NBR, FDA, PLY, White Food Quality belts are designed for use in the food industry.

This belt quality has very good oil and fat resistance and meets the requirements for components in contact with food stuffs.

Used widely with rice processing, flour mills, dry milk products, salt, sugar and detergents etc.

Correa blanca apta para alimento

Este tipo de correas blancas (NBR, FDA, PLY) han sido concebidas para el uso en la industria alimenticia.

Estas correas presentan una resistencia excepcional a los aceites y las grasas y cumplen los requisitos establecidos para los componentes que estén en contacto con los alimentos.

Se usa mucho en las tareas de procesamiento del arroz, la fabricación de harinas, la elaboración de productos con leche en polvo, sal, azúcar, detergentes, etc.



www.go4b.com



NBR - WHITE NITRILE - FDA

NBR - NITRILO BLANCO - FDA



Temperature Range -20°C to +80°C /
Margen de temperaturas: -20°C a +80°C

Type / Tipo		EP500	EP630	EP800	EP1000
Number of plies Número de capas	-	3	3	4	4
Total Tensile Strength Carga total de rotura	kN/m	500	630	800	1000
Maximum Working Tension (10:1 Safety Factor) Tensión de servicio máxima (factor de seguridad 10:1)	kN/m	50	63	80	100
Top & Bottom Cover Thickness Grosor de las cubiertas superior e inferior	mm	1.5+1.5	1.5+1.5	2+2	2+2
Belt Thickness Grosor de la correa	mm	7.1	7.2	10.2	10.4
Weight Peso	kg/m ²	8.4	8.5	12.1	12.3
Minimum Pulley Ø Ø mínimo de la polea	mm	300	400	400	500

White food quality belt

Technical Specifications

Constructed with Polyester/Polymide plies with low elongation characteristics.

- Temperature Range -20°C to +80°C
- Resistant to acids and lyes in low concentration
- Approved FDA USDA section 21-177-2600, DIN 22102 EGA
- E = Anti-static DIN 22104
- G = Fat resistant
- A = Food quality
- Elongation at maximum working load 2.0%

Correa blanca apta para alimento

Especificaciones Técnicas

Está hecha de unas capas de poliéster/poliamida que presentan un reducido grado de alargamiento.

- Margen de temperaturas: -20°C a +80°C
- Resistente a las bajas concentraciones de ácidos y lejías
- Aprobada por la FDA USDA, sección 21-177-2600, DIN 22102 EGA
- E = antiestática según DIN 22104
- G = resistente a la grasa
- A = apta para productos alimenticios
- Alargamiento con la carga de trabajo máxima: 2,0 %



T150

Type T150 high heat belt

Suitable for applications in elevators handling products of up to 150°C and short peaks of 180°C.

Used in the cement, coal, dry chemicals, fly ash industries. Use special 3+3 covers to prevent heat reaching the carcass.

For further advice contact technical department.

Tipo T150 - Correa para altas temperaturas

Apta para aplicaciones en elevadores en los que se manipulan productos de hasta 150°C y con breves picos de 180°C.

Usada en la industria del cemento, el carbón, los productos químicos secos y las cenizas volantes. Usa cubiertas especiales 3+3 para impedir que el calor llegue a la estructura.

Consulten al departamento técnico.



www.go4b.com



HIGH HEAT BELT

CORREA PARA ALTAS TEMPERATURAS



Temperature Range -20°C to +150°C /
Margen de temperaturas: -20°C a +150°C



Type
Tipo

Thickness
Grosor
(mm)

Weight
Peso
(kg/m²)

Minimum Pulley Ø
Ø mínimo de la polea
(mm)

EPDM800/4 3+3 NBR T150

11.3

13.0

500



Type T150 high heat belt

Technical Specifications

Product Norm: DIN 22102 ETY

- E = anti-static DIN 22104
- T = heat resistant up to 150°C, EPDM covers and plies resistant to mineral oils at low temperatures, resistant to acids and lyes in low concentrations
- Y = good abrasion resistance according to DIN 53516
- Elongation at maximum recommended working load 2.5% at high temps

Tipo T150 - Correa para altas temperaturas

Especificaciones Técnicas

Norma que cumple el producto: DIN 22102 ETY

- E = antiestática según DIN 22104
- T = resistente a altas temperaturas de hasta 150°C, cubiertas y capas de tela EPDM resistentes a los aceites minerales a bajas temperaturas, resistentes a los ácidos y las lejías en concentraciones reducidas
- Y = buena resistencia a la abrasión conforme a la norma DIN 53516
- Alargamiento con la carga de trabajo máxima recomendada: 2,5 % a altas temperaturas

STEEL WEB

Steel web elevator belt

Technical Specifications

For tall, high tonnage industrial elevators. Steel cord keeps belt stretch to a minimum.

- Strength - up to 2,500 kN/m
- Covers 3 + 3 or 4 + 4
- Elongation at maximum working load 0.5%
- Temperature resistant up to 130°C continuous
- Anti static
- Bolt holes to customer specification

Correa con alma de acero para elevadores

Especificaciones Técnicas

Para elevadores industriales de gran altura y gran tonelaje. El cordón de acero mantiene al mínimo el estiramiento de la correa.

- Resistencia: hasta 2500 kN/m
- Cubiertas: 3 + 3 o 4 + 4
- Alargamiento con la carga de trabajo máxima de 0,5%
- Resistente a altas temperaturas de hasta 130°C permanentes
- Antiestática
- Perforada conforme a las especificaciones del cliente



www.go4b.com



STEEL WEB BELT

CORREA CON ALMA DE ACERO



Steel Web
Alma de acero



Standard range Gama estándar	Covers Cubiertas (mm)	Belt thickness Grosor de la correa (mm)	Minimum Pulley Ø Ø mínimo de la polea (mm)	Approx weight Peso aprox. (kg/m ²)
SW 800	3+3	12.0	500	18.0
SW 1000	3+3	12.0	500	18.7
SW 1250	3+3	13.0	630	21.0
SW 1400	4+4	15.0	630	24.5
SW 1600	4+4	15.0	630	25.0
SW 1800	4+4	15.0	630	25.5
SW 2000	4+4	15.0	800	26.0
SW 2500*	5+5	18.0	800	32.5

* On special order

* Hecho bajo pedido

Other types on demand:

Type 1 - highly abrasion resistant with a maximum service temperature of 100°C

Type 2 - abrasion resistant with a maximum service temperature of 130°C. Continuous short peaks at 150°C

Type 3 - oil and fat resistant, anti static and flame retardant ISO 340

Otros tipos bajo pedido:

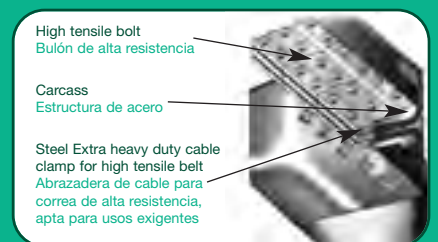
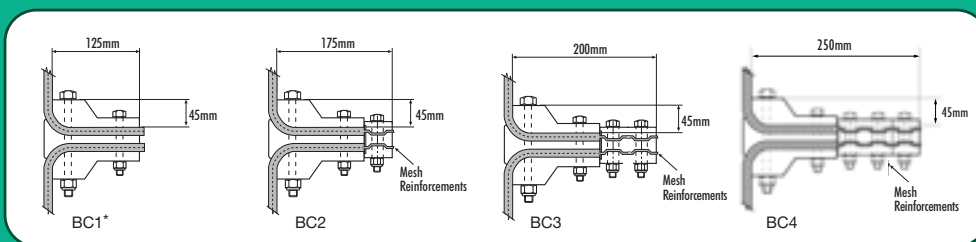
Tipo 1 - altamente resistente a la abrasión a una temperatura máxima de servicio de 100°C

Tipo 2 - resistente a la abrasión a una temperatura máxima de servicio de 130°C. Breves picos continuos de 150°C.

Tipo 3 - resistente al aceite y la grasa, antiestático e ignífugo conforme a la norma ISO 340

4B BELT FASTENERS CLAMP FOR STEEL WEB BELTS

ABRAZADERA 4B PARA UNIONES DE CORREAS CON ALMA DE ACERO



BC1*	BC2	BC3	BC4
1,400kN/m	1,600kN/m	2,000kN/m	2,500kN/m
31.6Kgs/m	56.5Kgs/m	71Kgs/m	96Kgs/m
Bolt/Tornillo M16	Bolt/Tornillo M16	Bolt/Tornillo M16	Bolt/Tornillo M16

* For textile belts, use only BC1.



BELT FASTENERS / GRAPAS

4B GRIPWELL FASTENER

LIGHT DUTY FASTENER

- For elevator belts up to 630 kN/m and up to 7.0mm max. thickness
- Vice grip between serrated jaws
- For longer joints use 2 fasteners of equal length per joint. e.g. 2 x 150mm Gripwell fasteners for a 300mm wide belt

GRAPA GRIPWELL DE 4B

GRAPA LIGERA

- Para cintas elevadoras hasta 630kN/m hasta espesor máximo de 7 mm
- Lija entre grapas aserradas para mayor sujeción
- Para uniones más grandes utiliza 2 grapas de la misma longitud por unión Ej: 2 grapas de 150 para banda de 300 mm

SUPERGRIP SYSTEM

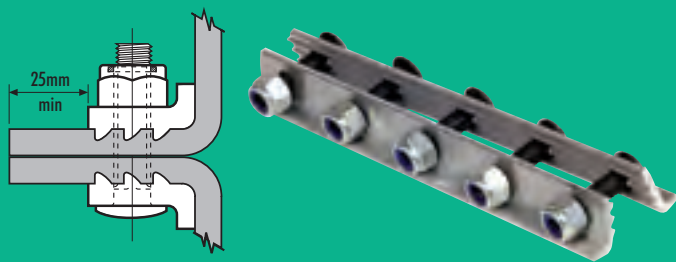
- Easy to fit modular system of 50mm segments
- 4 versions available for belts up to 1250 kN/m without thickness limitation
- Each assembly comprises 2 half joints, high tensile bolt & self-locking nut
- With standard nylon nuts - max temp. 80° C, for temp. 80° C+ specify Philidas nuts
- Available in stainless steel

SISTEMA SUPERGRIP

- Fácil de instalar, segmentos de 50 mm
- 4 versiones disponibles para bandas de hasta 1250 kN/m sin límite de espesor.
- Cada grapa está compuesta de 2 medias grapas, tornillo de alto tensado y tuerca autobloc.
- Para tuercas de nylon, temp. máxima: 80° C, para temperaturas de más de 80° C hay que especificar tuercas Philidas
- Disponible en acero inoxidable



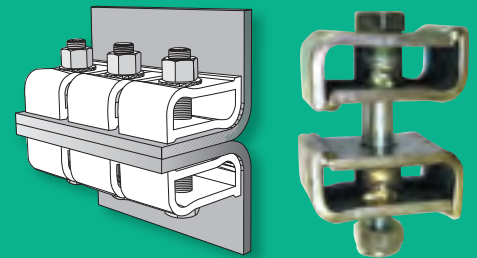
4B GRIPWELL



SUPERGRIP

Example of joint using 3 Supergrips on a belt of 150 to 195mm wide. 25mm minimum belt projection for all sizes.

Ejemplo de junta con 3 mordazas tipo Supergrip en una correa con entre 150 y 195 mm de anchura. Proyección mínima de la correa de 25 mm para todos los tamaños.



LIGHT DUTY GRAPA LIGERA

Belt Width Ancho de banda (in) (mm)	Actual Length Longitud actual (mm)	Bolt Holes No. agujeros (mm)	Ø (mm)	Centres Centros (mm)	
2	50	45	2	8.0	25
2½	65	57	2	8.0	33
3	75	70	2	8.0	43
3½	90	83	3	8.0	2x28
4	100	96	3	8.0	2x33
4½	115	109	3	8.0	2x42
5	125	122	4	8.0	3x32
5½	140	134	4	8.0	3x36
6	150	147	4	8.0	3x40
6½	165	160	5	8.0	4x33
7	175	172	5	8.0	4x36
8	200	198	6	8.0	5x34
9	225	223	6	8.0	5x40
10	250	248	7	8.0	6x37
11	275	273	7	8.0	6x41
12	300	299	8	8.0	7x39

SUPERGRIP SYSTEM SISTEMA SUPERGRIP

	<p>Supergrip No.1</p> <p>Belt Strength - 500kN/m max. Fuerza de rotura de la banda</p> <p>Weight Peso - 0.5Kgs</p> <p>M14 Bolts</p>
	<p>Supergrip No.2</p> <p>Belt Strength - 630kN/m max. Fuerza de rotura de la banda</p> <p>Weight Peso - 0.8Kgs</p> <p>M14 Bolts</p>
	<p>Supergrip No.3</p> <p>Belt Strength - 800kN/m max. Fuerza de rotura de la banda</p> <p>Weight Peso - 0.85Kgs</p> <p>M14 Bolts</p>
	<p>Supergrip No.4</p> <p>Belt Strength - 1000/1250kN/m max. Fuerza de rotura de la banda</p> <p>Weight Peso - 1.83Kgs</p> <p>M16 Bolts</p>

Bespoke belt clamps available for belts over 1250kN/m. Contact 4B's technical department.

Disponibles grapas de banda hechas a medida para tornillos por encima de 1250Kn/m. Contacte con el departamento técnico de 4B.

4B BRAIME ELEVATOR COMPONENTS

Headquarters
Hunslet Road
Leeds LS10 1JZ
UK
Tel: +44 (0) 113 246 1800
Fax: +44 (0) 113 243 5021
Email: 4b-uk@go4b.com

4B SETEM

9 Route de Corbie
80800 Lamotte Warfusée
FRANCE
Tel: +33 (0) 3 22 42 32 26
Fax: +33 (0) 3 22 42 37 33
Email: 4b-france@go4b.com

4B COMPONENTS

625 Erie Avenue
Morton, IL 61550
USA
Tel: 309-698-5611
Fax: 309-698-5615
Email: 4b-usa@go4b.com

4B DEUTSCHLAND

9 Route de Corbie
F-80800 Lamotte Warfusée
FRANCE
Tel: +49 (0) 700 2242 4091
Fax: +49 (0) 700 2242 3733
Email: 4b-deutschland@go4b.com

4B ASIA PACIFIC

68/19 Moo 5, Tambol Bangmuangmai
Amphur Muang Samutprakarn, 10270
THAILAND
Tel: 00 662 758 3648
Fax: 00 662 758 2926
Email: 4b-asiapacific@go4b.com

4B SUDAMERICA

Paraguay 610, Piso 15
C1057AAH, Buenos Aires
ARGENTINA
Tel: (54) 11 4115-6999
Fax: (54) 11 4313-0505
Email: 4b-sudamerica@go4b.com

4B AFRICA

14 Newport Business Park
Mica Drive, Kya Sand
2163 Johannesburg
SOUTH AFRICA
Tel: +27 (0) 11 708 6114
Fax: +27 (0) 11 708 1654
Email: 4b-africa@go4b.com

4B AUSTRALIA

Unit 1-18 Overlord Place
Acacia Ridge
Queensland 4110
AUSTRALIA
Tel: +61 (0) 7 3711 2565
Fax: +61 (0) 7 3711 2574
Email: 4b-australia@go4b.com



BETTER BY DESIGN

4B catalogues also available:

- Bolts
- Buckets
- Chains
- Electronics

Please contact us on: +44 (0) 113 246 1800
4b-uk@go4b.com



www.go4b.com