

Hochintensiv-Magnete aus Seltenerdmetallen



Beschreibung:

Unser Siebmagnet ist einzigartig, da er vollständig aus Edelstahl besteht und sehr leicht ist, so daß die Belastung des Siebs, die normalerweise auftreten würde verringert wird.

Die Einheit wird unter dem Siebgitter (Abb. A) positioniert, um ausgezeichnete Abscheidung zu ermöglichen. Aufgrund der hohen Intensität des Magnetfelds innerhalb der Einheit können sogar submikroskopische Partikelteilchen, die durch Abrieb von Metall erzeugt werden könnten, erfolgreich herausgefiltert werden.

Reinigung:

Entfernen Sie einfach die obere Schale und das Gitter aus dem Sieb. Der Magnet kann nun aus der unteren Schale entfernt und auf einer nicht-magnetischen Oberfläche abgelegt werden. Verwenden Sie das beiliegende Reinigungswerkzeug, um alle anhaftenden Verunreinigungen an das jeweilige Stabende zu befördern, wo diese entfernt werden können.

Geeignete Produkte:

Trockene Pulver, Granulate & Flüssigkeiten usw.

Plazierung:

Unter dem Siebgitter

Vorteile:

Leicht zu reinigen ■ Verringert das Funkenrisiko ■ Erfüllt Revisionsanforderungen ■ Entfernt submikroskopische Verunreinigungen ■ Schützt vor Siebverschleiß und Funktionsstörungen ■ Seltenerde 9.000 Gauss ■ Antistatische Vollmetallkonstruktion ■

Kategorie:

Sekundärmagnet

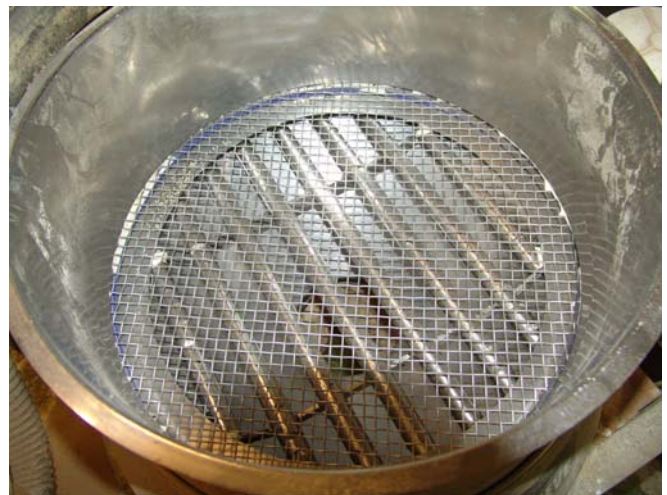
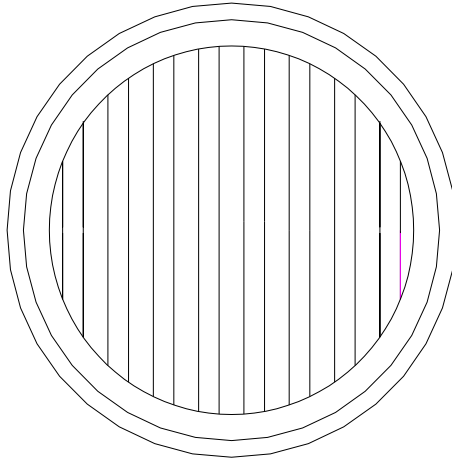


Abb. A



Technische Daten:



Größen:

Art-Nr:	Ø A	Stabdicke B	Anzahl Stäbe	Gewicht	Anwendung Maschinentyp
SMRF	545mm	32mm	8	14kgs	Russell Finex - Com
SMFG	545mm	32mm	8	14kgs	Farleygreene - Sievmaster

Leistungsdaten:

Magnetleistung:	7.000* Gauss 9.000 Gauss 11.000 Gauss
Messpunkte:	Staboberfläche
Magnetwerkstoff:	Seltenerd Neodym Boreisen
Magnet Güteklasse:	N35 & N45 –mittels Hystergraph untersucht & bestätigt
Temperatur:	-20 °C/ + 90 °C *7.000 Gauß sollten bei Brotmehl-Anwendungen gewählt werden, um zulässigen Eisenoxidanteil zu gewährleisten.

Werkstoffe:

Rahmen:	Edelstahl V4A
Rohrleitung:	Edelstahl V4A – Luft- und Raumfahrtqualität
Oberflächengüte:	poliert auf 0,6 µm
Dichtung:	siehe nachfolgende Optionen

Zubehör / Optionen:

Hochtemperatur Samarium Kobalt + 250 °C
Siliziumgummidichtung – Dunkelblau, FDA Zulassung
Pharmazie Spezifikation
ATEX Zertifizierung

