

# Rub Block Kit

## RB2W4LR2

摩擦块、检查门、密封垫、调整垫片、螺栓、垫圈



### 应用

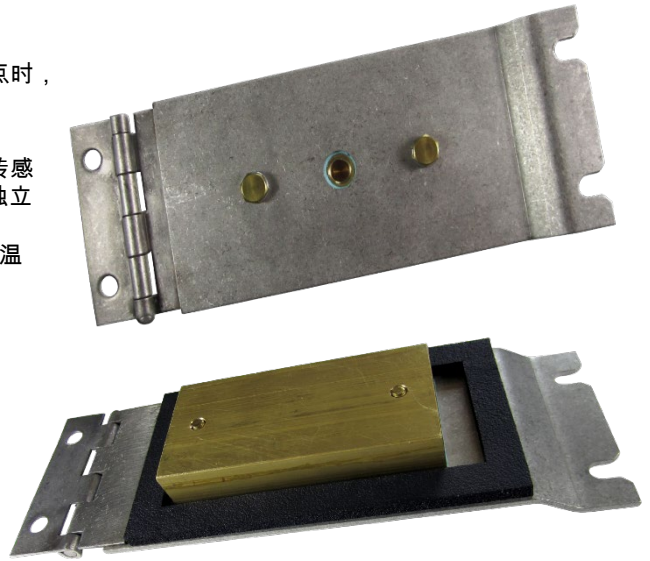
黄铜摩擦块用于监测斗式提升机和传送带上的皮带跑偏问题，通过检测皮带因跑偏而与黄铜摩擦产生的温度变化来实现。

### 操作方法

安装在黄铜块内的温度传感器检测温度值，当达到设定的触发温度点时，系统会生成报警并关闭机器设备。

传感器通常成对安装在机器的两侧，以检测两侧的皮带跑偏情况。传感器可以直接连接到PLC输入，或者为了更高的安全性，连接到一个独立的中央监控系统，如4B公司的T500 Elite Hotbus™ 控制器、Watchdog™ Super Elite斗提机单机控制器或T400N Elite Hotswitch温度专用控制器等。

提供检查门以协助对黄铜摩擦块和系统进行定期维护和测试。



### 产品特性

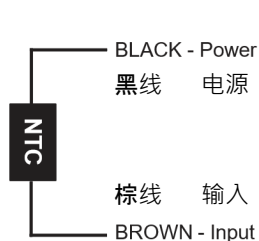
- ▶ 监测皮带跑偏
- ▶ 安装简便
- ▶ 没有活动部件 (实心的黄铜摩擦块)
- ▶ 温度出发 (摩擦生热)
- ▶ 可适配温度测试仪进行测试温度传感器是否完好 (ADB T4)

### 部件订货号/附件

- ▶ RB2W4LR2 (完整的一套系统)
- ▶ RB2W4LR2-BLOCK - 仅黄铜摩擦块, 长方形, 50mm宽 x 100mm长, ADB2温度传感器的1/8" NPT螺纹接头
- ▶ RB2W4LR2-SHIM - RB2W4LR2的高度调整垫
- ▶ RB2W4LR2-BOLTS - RB2W4LR2的黄铜螺栓(1/4-20)
- ▶ RB2W4LR2-SPLIT-LOCK - 1/4 SS 不锈钢弹性垫圈
- ▶ RBID3X9-DOOR - 不锈钢检查门
- ▶ RBID3X9-GASKET - 密封垫
- ▶ 适配的ADB系列温度传感器
  - ▶ ADB20V3CAI/D2 - 1/8" NPT, 带出线保护套接口螺纹, NTC, 3m PVC电缆, 探头长50mm, CSA/ATEX Zone 20/IECEX/UKEx
  - ▶ ADB29V3CAI/D2 - 1/8" NPT, 带出线保护套接口螺纹, PT100, 3m PVC电缆, 探头长50mm, CSA/ATEX Zone 20/IECEX/UKEx
  - ▶ ADBMIL1V4C/D2 - 1/8" NPT, 带出线保护套接口螺纹, 4-20mA, 2m 电缆, 探头长50mm, CSA

# Rub Block Kit

## 接线示意图



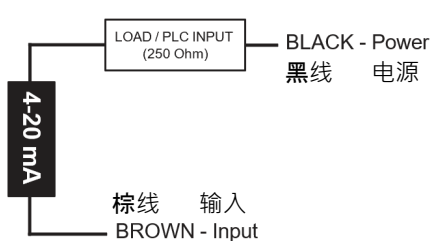
### NTC WIRING

NTC型温度传感器  
接线示意图



### PT100 - RTD WIRING

PT100型温度传感器  
接线示意图



### 4-20 mA WIRING

4-20mA 模拟型温度传感器  
接线示意图

## 外观尺寸

