

Rub Block Kit

RB2W4LR2

Блок трения, смотровая дверца, уплотнитель, тонкая прокладка, болты и шайбы



НАЗНАЧЕНИЕ

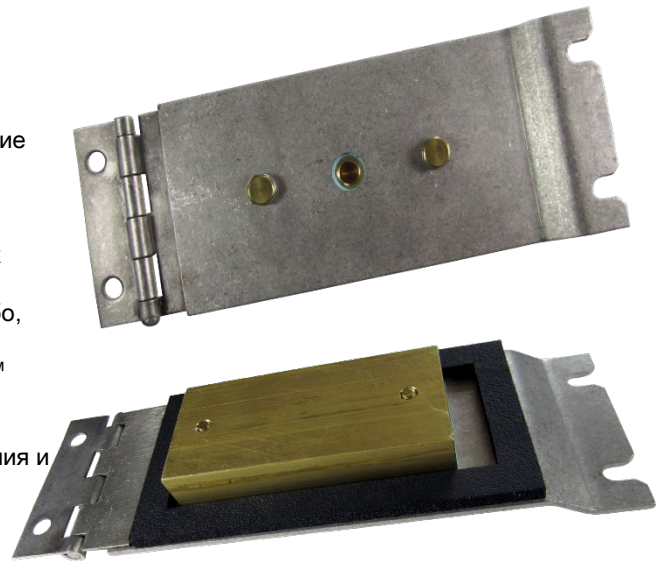
Латунные блоки трения позволяют выявлять проблемы, связанные со сходом ленты на ковшовых нориях и конвейерах путем обнаружения нагрева в результате трения сошедшей ленты о латунь.

ПРИНЦИП РАБОТЫ

Датчик температуры внутри латунного блока считывает значение температуры. По достижении уставки срабатывания система подает аварийный сигнал и осуществляет останов.

Обычно датчики устанавливаются попарно с противоположных сторон ленты для обнаружения схода ленты с обеих сторон. Датчики можно подключить непосредственно ко входу ПЛК либо, для большей безопасности, к централизованной независимой системе контроля, такой как 4B T500 Elite Hotbus™, Watchdog™ Super Elite или T400N Elite Hotswitch.

Для планового обслуживания и проверки латунных блоков трения и системы предусмотрены смотровые дверцы.



ОСОБЕННОСТИ

- ▶ Контроль схода ленты
- ▶ Простота установки
- ▶ Без движущихся частей (цельный латунный блок)
- ▶ Срабатывание при нагреве (от трения)
- ▶ Внешняя проверка датчиков с помощью устройства проверки датчиков ADB Tester (ADBT4)

НОМЕРА ДЕТАЛЕЙ И ПРИНАДЛЕЖНОСТЕЙ

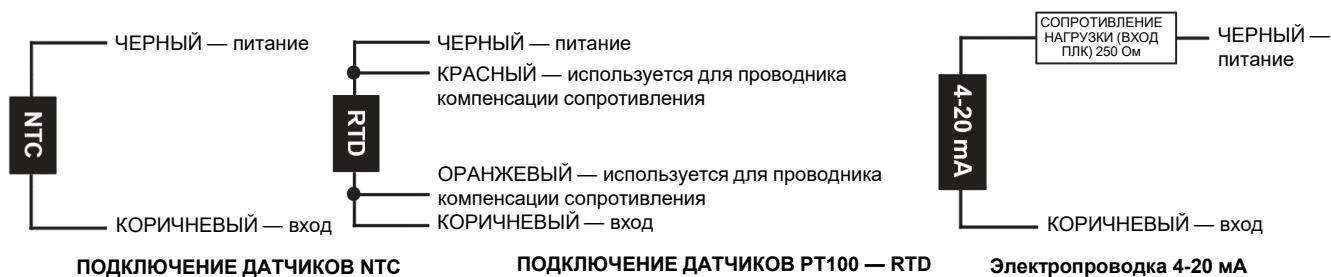
- ▶ RB2W4LR2 (полный комплект в сборе)
- ▶ RB2W4LR2-BLOCK — только блок трения, прямоугольный 50,8 мм Ш x 101,6 мм Д, использовать с датчиком температуры 1/8" NPT серии ADB2.
- ▶ RB2W4LR2-SHIM — тонкая прокладка блока трения RB2W4LR2
- ▶ RB2W4LR2-BOLTS — 1/4-20 латунных болтов для RB2W4LR2
- ▶ RB2W4LR2-SPLIT-LOCK — 1/4 SS разрезные шайбы
- ▶ RBID3X9-DOOR — смотровая дверца блока трения, нержавеющая сталь
- ▶ RBID3X9-GASKET — уплотнитель блока трения

▶ СОВМЕСТИМЫЕ ДАТЧИКИ ADB

- ▶ ADB20V3CAI/D2 — 1/8" NPT, кабельный ввод, отр. ТКС, 3 м кабель ПВХ, 50 мм датчик, зона CSA/ATEX 20/IECEX/UKEx
- ▶ ADB29V3CAI/D2 — 1/8" NPT, кабельный ввод, PT100, 3 м кабель ПВХ, 50 мм датчик, зона CSA/ATEX 20/IECEX/UKEx
- ▶ ADBMIL1V4C/D2 — 1/8" NPT, кабельный ввод, 4-20 мА, 2 м кабель, 50 мм датчик, CSA

Rub Block Kit

КАБЕЛЬ



ГАБАРИТНЫЕ РАЗМЕРЫ

