

# Rub Block Kit

## RB2W4LR2

Bloco de fricção, porta de inspeção, junta, calço, parafusos e anilhas.



### APLICAÇÃO

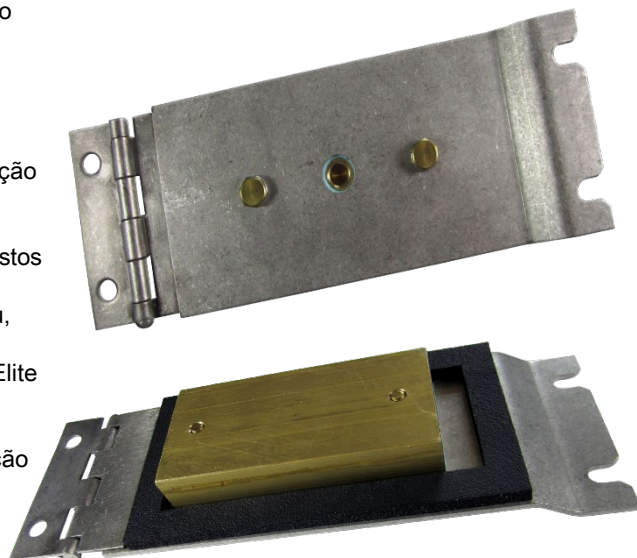
Os blocos de fricção em latão monitorizam os problemas de desalinhamento das correias em elevadores de baldes e transportadores, detetando o calor gerado pela fricção resultante do contacto entre a correia desalinhada e o latão.

### MÉTODO DE FUNCIONAMENTO

Um sensor de temperatura no interior do bloco em latão fornece a leitura da temperatura e o sistema gera um alarme e uma desativação quando é atingido um ponto de disparo.

Normalmente, os sensores são instalados aos pares em lados opostos da máquina para detetar desalinhamentos em ambos os lados. Os sensores podem ser ligados diretamente a uma entrada do PLC ou, para maior segurança, a um sistema de monitorização central independente, como o T500 Elite Hotbus™, o Watchdog™ Super Elite ou o T400N Elite Hotswitch da 4B.

As portas de inspeção estão disponíveis para auxiliar na manutenção periódica e nos testes ao bloco de fricção em latão e ao sistema.



### CARACTERÍSTICAS

- ▶ Monitorização do desalinhamento das correias
- ▶ Fácil instalação
- ▶ Sem peças móveis (bloco em latão maciço)
- ▶ Ativação por temperatura (fricção)
- ▶ Teste aos sensores externos com a utilização de um dispositivo de teste ADB (ADBT4)

### CÓDIGO DAS PEÇAS/ACESSÓRIOS

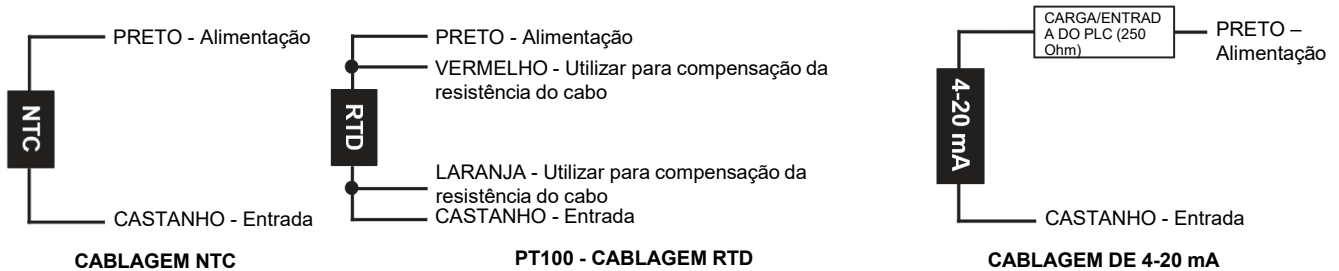
- ▶ RB2W4LR2 (kit completo)
- ▶ RB2W4LR2-BLOCK - Apenas o bloco de fricção, retangular, de 2" L x 4" C, utilizado com o sensor de temperatura de 1/8" NPT da série ADB2.
- ▶ RB2W4LR2-SHIM - Calço do bloco de fricção para RB2W4LR2
- ▶ RB2W4LR2-BOLTS - Parafusos de latão 1/4-20 para RB2W4LR2
- ▶ RB2W4LR2-SPLIT-LOCK - Anilhas de bloqueio de mola de 1/4 em aço inox
- ▶ RBID3X9-DOOR - Porta de inspeção do bloco de fricção, em aço inoxidável
- ▶ RBID3X9-GASKET - Junta do bloco de fricção

### ▶ SENSORES ADB APLICÁVEIS

- ▶ ADB20V3CAI/D2 - Entrada de conduta de 1/8" NPT, NTC, cabo em PVC de 3 m, sonda de 50 mm, CSA/Zona 20 ATEX/IECEX/UKEx
- ▶ ADB29V3CAI/D2 - Entrada de conduta de 1/8" NPT, PT100, cabo em PVC de 3 m, sonda de 50 mm, CSA/Zona 20 ATEX/IECEX/UKEx
- ▶ ADBMIL1V4C/D2 - Entrada de conduta de 1/8" NPT, 4-20 mA, cabo de 2 m, sonda de 50 mm, CSA

# Rub Block Kit

## DESCRIÇÃO DO CABO



## DIMENSÕES

