

Rub Block Kit

RB2W4LR2

Piastra d'usura, sportello di ispezione, guarnizione, spessore, bulloni e rondelle



APPLICAZIONE

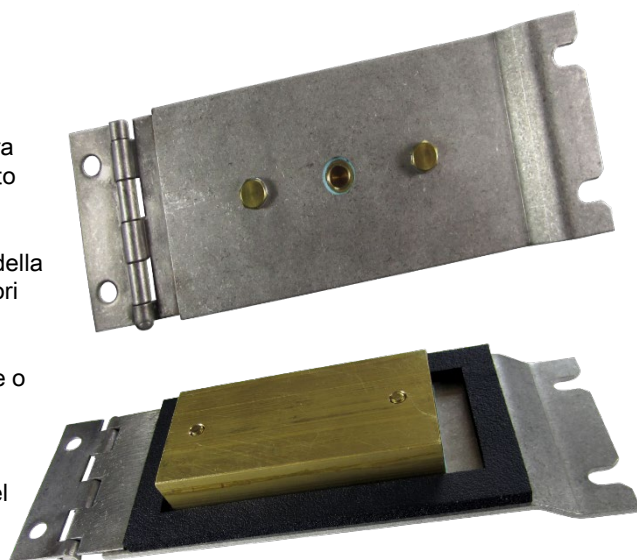
Le piastre d'usura in ottone monitorano i problemi di disallineamento del nastro sugli elevatori a tazze e i trasportatori rilevando il calore generato dalla frizione della cinghia contro l'ottone dovuta al disallineamento.

METODO DI FUNZIONAMENTO

Un sensore di temperatura nella piastra d'ottone fornisce la lettura della temperatura e il sistema genera un allarme e lo spegnimento quando viene raggiunta una soglia d'intervento.

I sensori vengono solitamente installati in coppie sui lati opposti della macchina per rilevare il disallineamento su entrambi i lati. I sensori possono essere collegati direttamente a un ingresso PLC o, per maggiore sicurezza, a un sistema di monitoraggio centrale indipendente come T500 Elite Hotbus™, Watchdog™ Super Elite o T400N Elite Hotswitch di 4B.

Gli sportelli di ispezione sono disponibili per assistere nella manutenzione e i test periodici della piastra d'usura d'ottone e del sistema.



CARATTERISTICHE

- ▶ Monitoraggio di disallineamento nastro
- ▶ Facile da installare
- ▶ Senza parti in movimento (Piastra a stato solido)
- ▶ Temperatura attivata (Frizione)
- ▶ Verifica dei sensori esterni utilizzando il tester ADB (ADBT4)

CODICI ARTICOLI/ACCESSORI

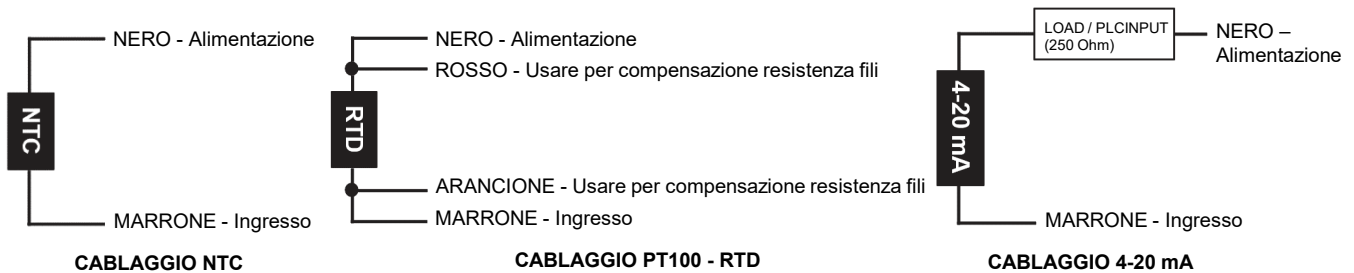
- ▶ RB2W4LR2 (montaggio kit completo)
- ▶ RB2W4LR2-BLOCK – Solo piastra d'usura, rettangolare 2" L x 4" L, uso con sensore di temperatura 1/8" NPT serie ADB2.
- ▶ RB2W4LR2-SHIM - Spessore piastra d'usura per RB2W4LR2
- ▶ RB2W4LR2-BOLTS - 1/4-20 Bulloni in ottone per RB2W4LR2
- ▶ RB2W4LR2-SPLIT-LOCK - 1/4 SS rondelle bloccanti divisibili
- ▶ RBID3X9-DOOR - Sportello di ispezione piastra d'usura, acciaio inossidabile
- ▶ RBID3X9-GASKET - Guarnizione piastra d'usura

▶ SENSORI ADB APPLICABILI

- ▶ ADB20V3CAI/D2 - 1/8" NPT, ingresso condotto, NTC, cavo in PVC da 3 m, sonda da 50 mm, CSA/ATEX Zone 20/IECEX/UKEx
- ▶ ADB29V3CAI/D2 - 1/8" NPT, ingresso condotto, PT100, cavo in PVC da 3 m, sonda da 50 mm, Zona CSA/ATEX 20/IECEX/UKEx
- ▶ ADBMIL1V4C/D2 - 1/8" NPT, ingresso condotto, 4-20 mA, cavo da 2 m, sonda da 50 mm, CSA

Rub Block Kit

DESCRIZIONE CABLAGGIO



DIMENSIONI

