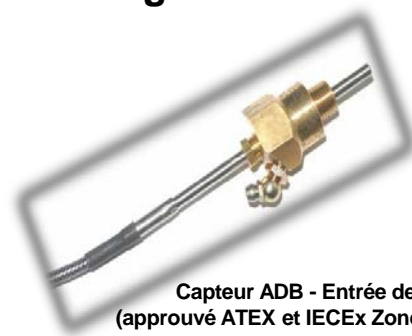


Série ADB – Sortie câble

Capteur de température de roulement à profondeur réglable

APPLICATION

Pour une utilisation sur toute application où la surveillance de la température des roulements est souhaitée ou requise.



Capteur ADB - Entrée de câble
(approuvé ATEX et IECEx Zone 20)

MODE OPÉRATEOIRE

La série ADB a été conçue pour permettre à la profondeur du capteur d'être ajustée en fonction de votre application. Un certain nombre de versions sont disponibles avec des longueurs de sonde de 50, 100, 200 et 300 mm. Les capteurs se vissent directement dans le logement du graisseur de roulement grâce à un filetage 1/4"BSPT. Chaque capteur est équipé d'un graisseur déporté pour permettre la lubrification du roulement sans qu'il soit nécessaire de le retirer. La série ADB est équipée de thermistances de type NTC ou PT100 permettant une surveillance continue de la température. Le capteur est fourni avec un câble de 3 m et peut être connecté à un automate programmable ou à un système de surveillance des dangers, tel que le T500 Hotbus Elite, le Watchdog Super Elite ou le T400 NTC Elite de 4B. Les connexions ne sont pas sensibles à la polarité. Par conséquent, les exigences de connexion particulières sont éliminées.

CARACTERISTIQUES

- ▶ Profondeur de Capteur Réglable
- ▶ Visser dans l'installation
- ▶ Graisseur intégré pour la lubrification des roulements
- ▶ Thermistance NTC ou PT100 - Température continue
- ▶ ATEX et IECEx Zone 20 approuvés



Numéro d'article	Description	Thermistance type	Filetage	ATEX Zone	IECEx
ADB810V3AI	3 m de câble; Sonde de 100mm	NTC	1/4" BSPT	20	✓
ADB810V3AI/D2	3 m de câble; Sonde de 50mm	NTC	1/4" BSPT	20	✓
ADB810V3AI/D8	3 m de câble; Sonde de 200mm	NTC	1/4" BSPT	20	✓
ADB810V3AI/D12	3 m de câble; Sonde de 300mm	NTC	1/4" BSPT	20	✓
ADB819V3AI	3 m de câble; Sonde de 100mm	PT100	1/4" BSPT	20	✓
ADB819V3AI/D2	3 m de câble; Sonde de 50mm	PT100	1/4" BSPT	20	✓
ADB819V3AI/D8	3 m de câble; Sonde de 200mm	PT100	1/4" BSPT	20	✓
ADB819V3AI/D12	3 m de câble; Sonde de 300mm	PT100	1/4" BSPT	20	✓

Remarque: des capteurs avec 5 m de câble sont disponibles sur demande.

Série ADB - Entrée conduit

Capteur de température de roulement à profondeur réglable

APPLICATION

Pour une utilisation sur toute application où la surveillance de la température des roulements est souhaitée ou requise.

MODE OPÉRATOIRE

La série ADB a été conçue pour permettre à la profondeur du capteur d'être ajustée en fonction de votre application. Plusieurs versions sont disponibles avec des longueurs de sonde de 50, 100 et 200 mm. Les capteurs se vissent directement dans le logement du graisseur de roulement grâce à un filetage 1/8" NPT. Chaque capteur est équipé d'un graisseur pour permettre la lubrification du roulement sans qu'il soit nécessaire de le retirer. La série ADB est équipée de thermistances de type NTC ou PT100 permettant une surveillance continue de la température. Le capteur est fourni avec un câble de 3 m et peut être connecté à un automate programmable ou à un système de surveillance des dangers, tel que le T500 Hotbus Elite, le Watchdog Super Elite ou le T400 NTC Elite de 4B. Les connexions ne sont pas sensibles à la polarité. Par conséquent, les exigences de connexion particulières sont éliminées.

CARACTERISTIQUES

- ▶ Profondeur de Capteur Réglable
- ▶ Visser dans l'installation
- ▶ Graisseur intégré pour la lubrification des roulements
- ▶ Entrée de conduit 1/2" NPT (corps en acier)
- ▶ Thermistance NTC ou PT100 - Température continue
- ▶ Approuvé CSA, ATEX et IECEx

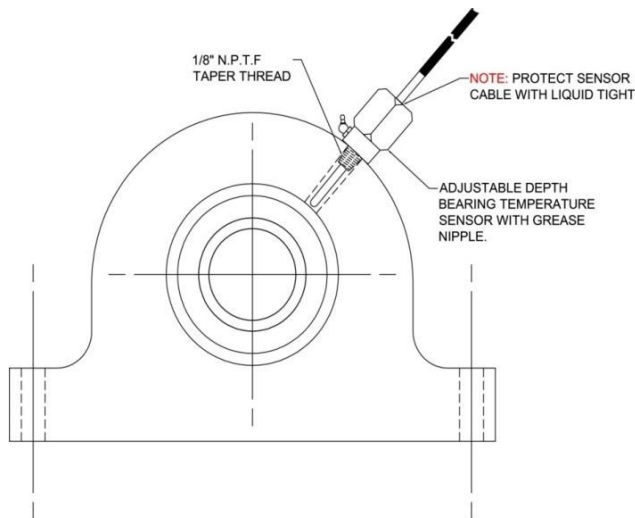


ADB Sensor – Entrée conduit
(CSA, ATEX and IECEx Approved)



Référence	Description	Type thermistance	Filetage	CSA	ATEX Zone	IECEx
ADB20V3CAI	3 m de câble; Sonde de 100mm	NTC	1/8" NPT	Class II Div 1	20	✓
ADB20V3CAI/D2	3 m de câble; Sonde de 50mm	NTC	1/8" NPT	Class II Div 1	20	✓
ADB20V3CAI/D8	3 m de câble; Sonde de 200mm	NTC	1/8" NPT	Class II Div 1	20	✓
ADB20V3CAI/D12	3 m de câble; Sonde de 300mm	NTC	1/8" NPT	Class II Div 1	20	✓
ADB29V3CAI	3 m de câble; Sonde de 100mm	PT100	1/8" NPT	Class II Div 1	20	✓
ADB29V3CAI/D2	3 m de câble; Sonde de 50mm	PT100	1/8" NPT	Class II Div 1	20	✓
ADB29V3CAI/D8	3m de câble; Sonde de 100mm	PT100	1/8" NPT	Class II Div 1	20	✓
ADB29V3CAI/D12	3m de câble; Sonde de 300mm	PT100	1/8" NPT	Class II Div 1	20	✓

Remarque: des capteurs avec 5 m de câble sont disponibles sur demande.


Installation du capteur de température de roulement

Capteur de roulement sur convoyeur à bande

Exemple de défaillance du roulement

SPÉCIFICATIONS TECHNIQUES

Série ADB - Capteur de température de roulement

	Type NTC
Resistance à 25°C:	10,000 Ohms
Resistance à 60°C:	2,487 Ohms
Resistance à 90°C:	916 Ohms
Tension de détection:	5 to 24 VDC
Consommation:	1 ma
Filetage de Fixation:	1/8" NPT / ¼"BSPT
Température minimale:	-30°C
Température maximale:	110°C

	PT100 – RTD Type
Resistance à -30°C:	88.22 Ohms
Resistance à 60°C:	123.24 Ohms
Resistance à 100°C:	138.50 Ohms
Tension de détection:	Via Transducer
Consommation:	1 ma
Fil de Fixation:	1/8" NPT/ ¼"BSPT
Température minimale:	-30°C
Température maximale:	110°C

Les capteurs de température peuvent être utilisés avec les systèmes de surveillance des risques 4B suivants


T500 Hotbus Elite

Watchdog Super Elite WDC4

T400 NTC Elite

Les spécifications détaillées, les schémas de câblage et les instructions d'installation / d'utilisation sont disponibles sur demande. Veuillez vous référer au manuel d'instructions pour une installation correcte. Informations susceptibles d'être modifiées ou corrigées. Août 2017

Série ADB – Accessoires

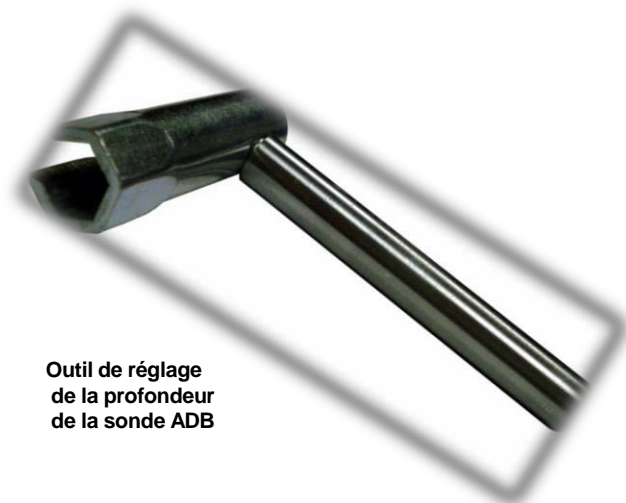
ADBW - Outil de réglage de la profondeur de la sonde

APPLICATION

Cette clé spécialement conçue permettra à l'installateur de serrer l'écrou pendant l'installation.

INSTRUCTIONS D'INSTALLATION

1. Retirer le graisseur existant du roulement.
2. Desserrez l'écrou olive et retirez la sonde.
3. Vissez le corps du capteur dans le trou fileté du logement de roulement.
4. Réinsérez la sonde de température en ajustant la profondeur en fonction de la profondeur du roulement.
5. Serrer en utilisant la clé spéciale recommandée.
6. Le couple maximal recommandé pour l'écrou d'olive est de 2 Nm (18 lb-in).



Outil de réglage
de la profondeur
de la sonde ADB

***Impossible de trouver le bon capteur?
S'il vous plaît contactez l'un de nos
représentants des ventes. Nous allons
vous apporter un conseil personnalisé!***