

Rub Block Kit

RB2W4LR2

Bloque de fricción, puerta de inspección, junta, suplemento, pernos y arandelas.



APLICACIÓN

Los bloques de fricción de latón controlan los problemas de desalineación de la correa en elevadores de cangilones y cintas transportadoras detectando el calor generado por la fricción de la correa desalineada al rozar con el bloque de latón.

MODO DE FUNCIONAMIENTO

Un sensor de temperatura dentro del bloque de latón se encarga de la lectura de la temperatura y el sistema genera una alarma y una desconexión cuando se alcanza un punto de activación.

Generalmente, los sensores se instalan por pares en lados opuestos de la máquina para detectar la desalineación en cualquier lado. Los sensores pueden conectarse directamente a la entrada de un controlador lógico programable (PLC) o, para mayor seguridad, a un sistema central de supervisión independiente como el T500 Elite Hotbus™ de 4B, el Watchdog™ Super Elite o el T400N Elite Hotswitch.

Las puertas de inspección están disponibles para facilitar el mantenimiento periódico y las pruebas del bloque de fricción de latón y del sistema.

CARACTERÍSTICAS

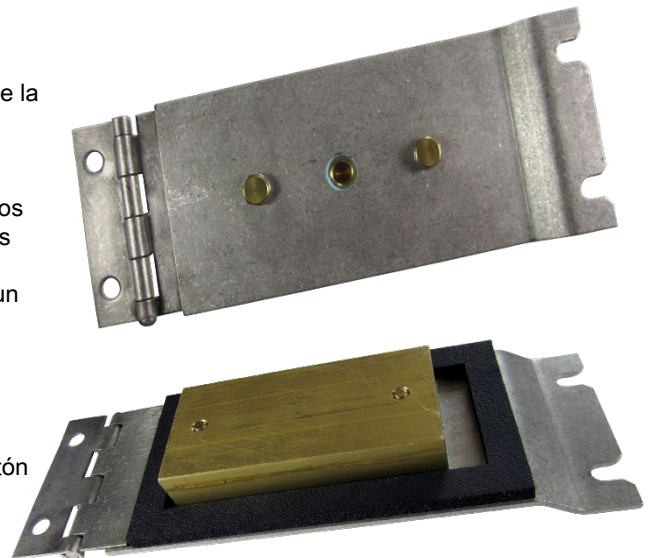
- ▶ Supervisión de la desalineación de la correa
- ▶ Instalación fácil
- ▶ Sin piezas móviles (bloque de latón macizo)
- ▶ Activación por temperatura (fricción)
- ▶ Pruebas de sensores externos con el uso del Tester ADB (ADBT4)

NÚMEROS DE PIEZA/ACCESORIOS

- ▶ RB2W4LR2 (kit completo de montaje)
- ▶ RB2W4LR2-BLOCK - Bloque de fricción únicamente, rectangular de 2" de ancho x 4" de largo, se utiliza con el sensor de temperatura de 1/8" NPT de la serie ADB2.
- ▶ RB2W4LR2-SHIM - Suplemento de bloque de fricción para RB2W4LR2
- ▶ RB2W4LR2-BOLTS - Pernos de latón 1/4-20 para RB2W4LR2
- ▶ RB2W4LR2-SPLIT-LOCK - Arandelas de cierre de acero inoxidable divididas 1/4
- ▶ RBID3X9-DOOR - Puerta de inspección de bloque de fricción, acero inoxidable
- ▶ RBID3X9-GASKET - Junta del bloque de fricción

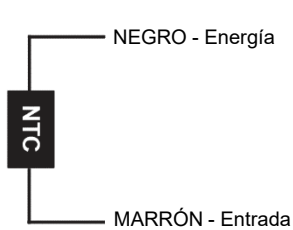
▶ SENSORES ADB APLICABLES

- ▶ ADB20V3CAI/D2 - 1/8" NPT, entrada de conducto, NTC, cable de PVC de 3 m, sonda de 50 mm, CSA/ATEX Zona 20/IECEX/UKEx
- ▶ ADB29V3CAI/D2 - 1/8" NPT, entrada de conducto, PT100, cable de PVC de 3 m, sonda de 50 mm, CSA/ATEX Zona 20/IECEX/UKEx
- ▶ ADBMIL1V4C/D2 - 1/8" NPT, entrada de conducto, 4-20mA, cable de 2 m, sonda de 50 mm, CSA

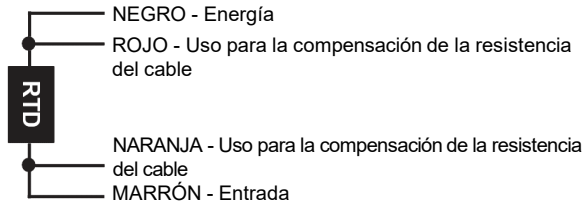


Rub Block Kit

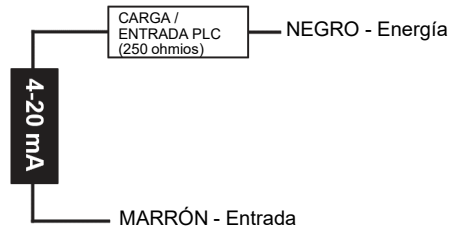
DESCRIPCIÓN CABLES



CABLEADO NTC



CABLEADO PT100 - RTD



CABLEADO 4-20 mA

DIMENSIONES

Dimensiones del bloque de fricción - L 4" x A 2" x P 3/4"

