

RB2W4LR2



Reibblock, Schauklappe, Dichtung, Abstandsblech, Schrauben und Scheiben.

ANWENDUNG

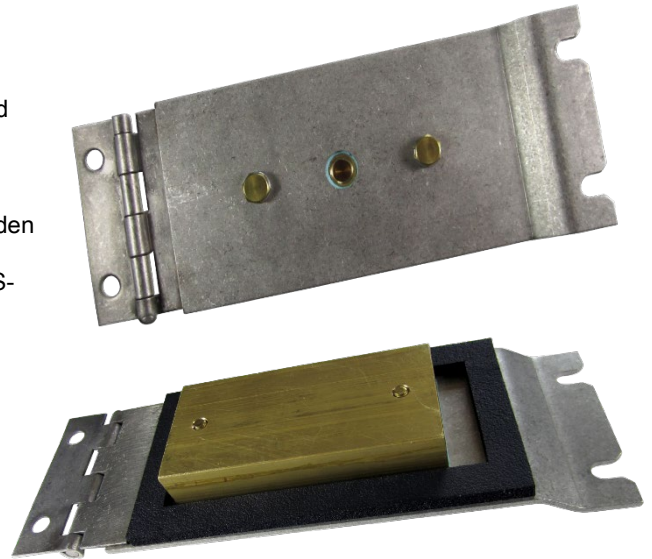
Mit Messingreibblöcken wird ein Gurtschieflauf an Becherwerken und Förderern erkannt, indem die Wärme durch die Reibung zwischen dem schiefen Gurt und dem Messing erfasst wird.

FUNKTIONSWEISE

Ein Temperatursensor im Messingblock erfasst die Temperatur und das System löst einen Alarm und Stopp aus, wenn ein bestimmter Wert überschritten wird.

Die Sensoren werden in der Regel paarweise an gegenüberliegenden Seiten der Maschine installiert, um einen Schieflauf in beide Richtungen zu erfassen. Die Sensoren können direkt an einen SPS-Eingang oder für mehr Sicherheit an ein zentrales unabhängiges Überwachungssystem wie z. B. T500 Elite Hotbus™, Watchdog™ Super Elite oder T400N Elite Hotswitch von 4B angeschlossen werden.

Über Schauklappen können der Messingreibblock und das System regelmäßig gewartet und geprüft werden.



EIGENSCHAFTEN

- ▶ Gurt-/Band-Schieflaufüberwachung
- ▶ Einfache Installation
- ▶ Keine beweglichen Teile (Fester Messingblock)
- ▶ Aktiviert durch Temperatur (Reibung)
- ▶ Externe Sensorprüfung mit ADB-Prüfgerät (ADBT4)

TEILENUMMERN/ZUBEHÖR

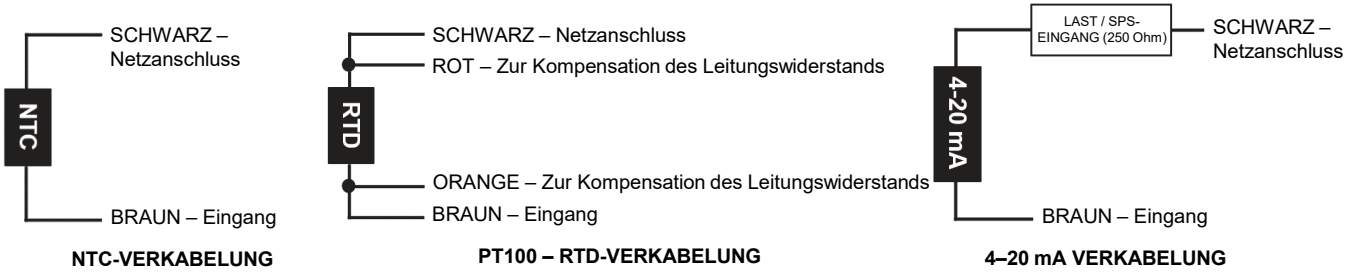
- ▶ RB2W4LR2 (vollständiges Montagekit)
- ▶ RB2W4LR2-BLOCK – nur Reibblock, rechteckig 2" B x 4" L, Einsatz mit 1/8" NPT-Temperatursensor der ADB2-Serie.
- ▶ RB2W4LR2-SHIM – Reibblockblech für RB2W4LR2
- ▶ RB2W4LR2-BOLTS – 1/4-20 Messingschrauben für RB2W4LR2
- ▶ RB2W4LR2-SPLIT-LOCK – 1/4 Spaltunterlegscheiben, Edelstahl
- ▶ RBID3X9-DOOR – Schauklappe Reibblock, Edelstahl
- ▶ RBID3X9-GASKET – Dichtung Reibblock

▶ GEEIGNETE ADB-SENSOREN

- ▶ ADB20V3CAI/D2 – 1/8" NPT, Kabeleingang, NTK, 3m PVC-Kabel, 50-mm-Sonde, CSA/ATEX Zone 20/IECEX/UKEx
- ▶ ADB29V3CAI/D2 – 1/8" NPT, Kabeleingang, PT100, 3m PVC-Kabel, 50-mm-Sonde, CSA/ATEX Zone 20/IECEX/UKEx
- ▶ ADBMIL1V4C/D2 – 1/8" NPT, Kabeleingang, 4-20 mA, 2-m-Kabel, 50-mm-Sonde, CSA

Rub Block Kit

BEZEICHNUNG DER LEITUNGEN



ABMESSUNGEN

